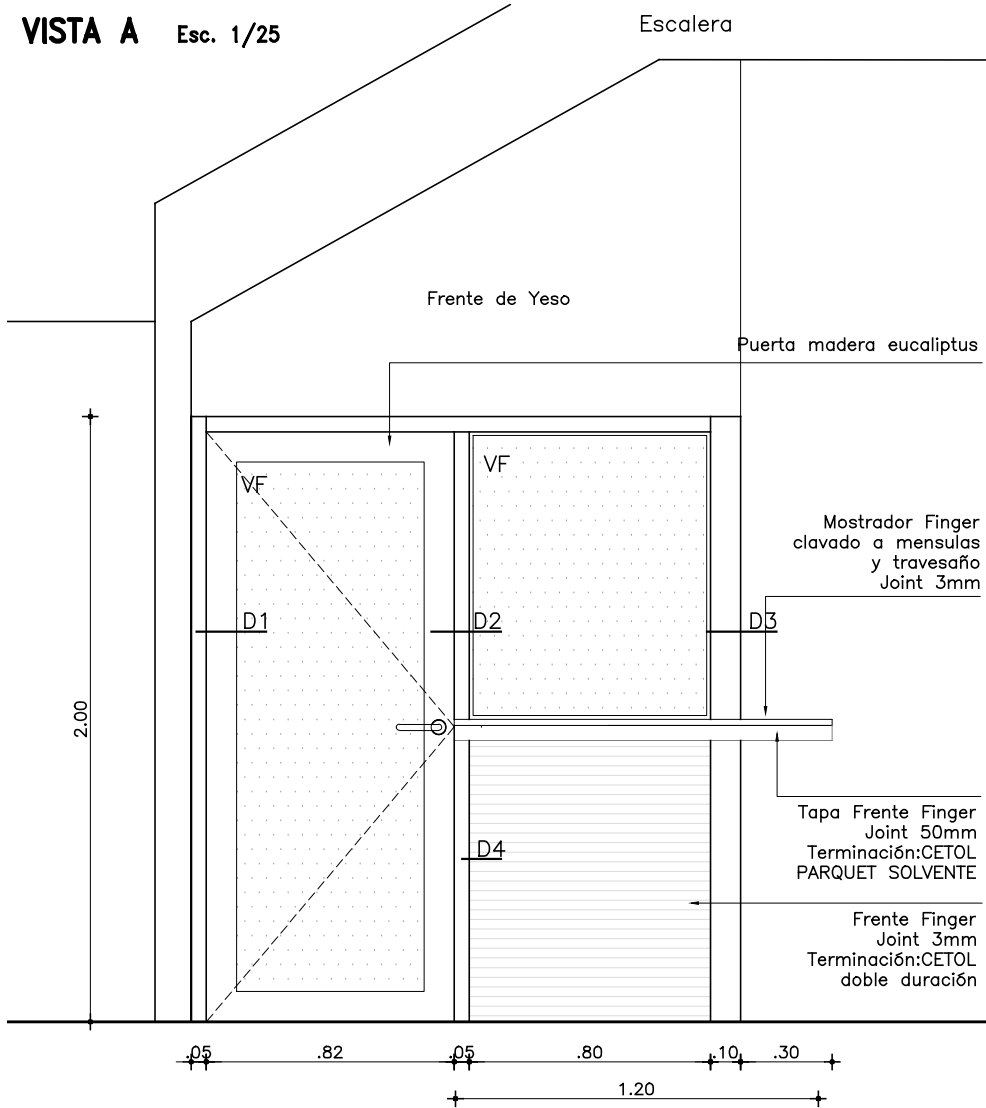
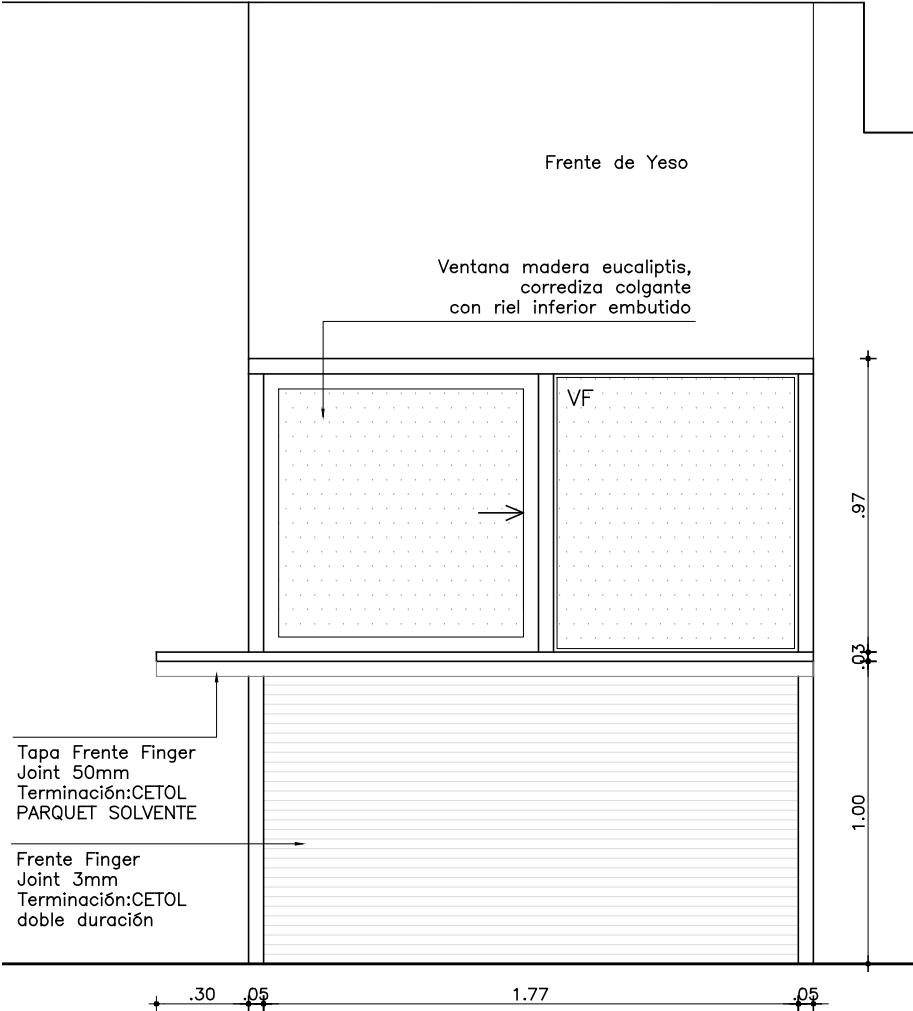


OBRA: LICEO N°4 RIVERA			
LOCALIDAD: RIVERA			
DIRECCIÓN: CALLE LUIS MIGUEL TEXEIRA s/n, ESQ. TOMAS GOMENSORO			
FECHA JUNIO 2016	HOJA 6 DE 20	LAMINA	148

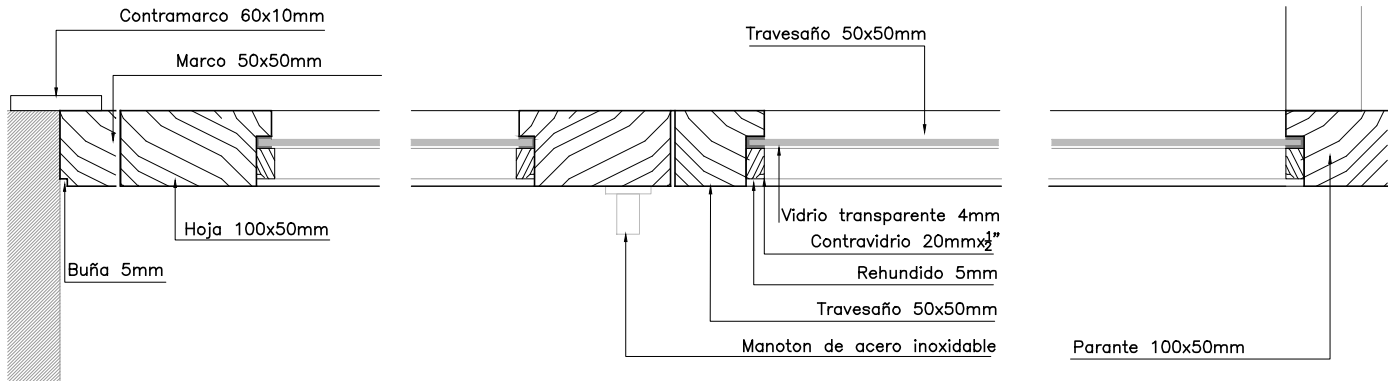
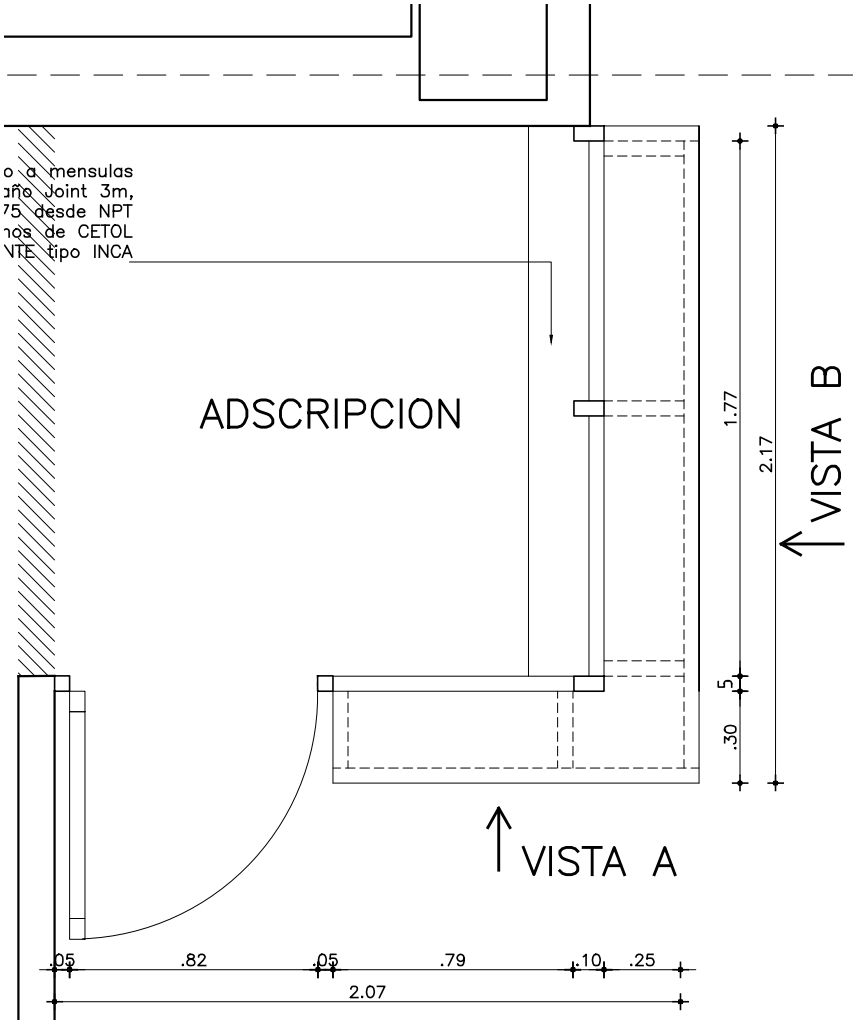
VISTA A Esc. 1/25



VISTA B Esc. 1/25



PLANTA Esc. 1/25

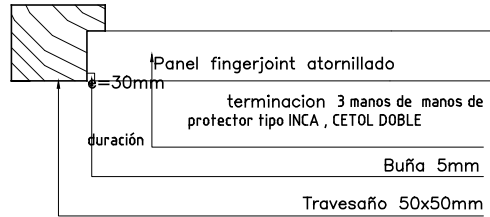


DETALLE 1-2-3 Esc. 1/5

Maderas	TIPO	Eucaliptus s/detalle terminación 3 manos de CETOL SOLVENTE TIPO INCA DOBLE DURACION			
		Finger joint s/detalle terminación 3 manos de    manos de protector tipo INCA , CETOL DOBLE duración,( FRENTE)			
		Finger joint s/detalle terminación 3 manos de    manos de CETOL PARQUET SOLVENTE tipo INCA ,(MOSTRADOR)			
VIDRIO	TIPO	Transparente 4mm			
HERRAJES	MOVIMIENTO	CANTIDAD	4	TIPO	3 bisagras de Acero inoxidable tipo HAFELE STAR TEC 120mm (puerta), riel superior colgante e inferior embutido (ventana corrediza)
	MANIOBRA		1		Balacin acero inoxidable tipo HAFELE modelo HL01 c/bocallave (puerta), Tirador tipo cubeta embutido de acero inoxidable 110x40mm (ventana)
	CIERRE		1		Cerrojo de seguridad de embutir de doble paleta reten rodillo giratorio (puerta), pasador inferior (ventana)

NOTA  
· TODAS LAS MEDIDAS SE VERIFICARAN EN OBRA.  
· **TODAS LAS ABERTURAS SON DISEÑADAS VISTAS DESDE EL EXTERIOR**

DETALLE 4 Esc. 1/5



MAMPARA

MAMPARA	ESCALA		1/25	1/5		
	TIPO	C6	CANTIDAD	1	IZQ.	-
					DER.	-
UBICACION	007A					